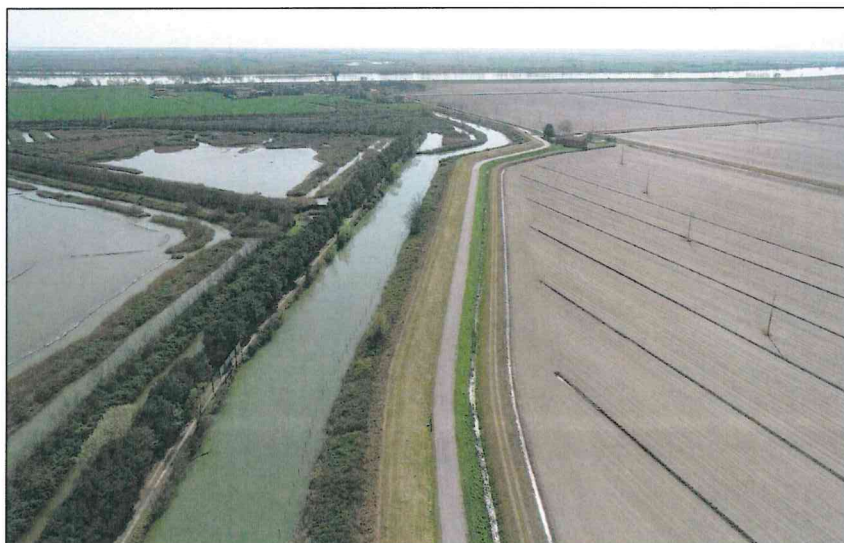


**Lavori di manutenzione dell'argine di II° linea di difesa a mare  
Boccasette-Cà Zuliani in tratti saltuari tra gli stanti 9 e 27 in  
Comune di Porto Tolle (RO). (RO-E-476M).**

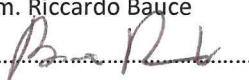
**Importo: € 670.000,00**



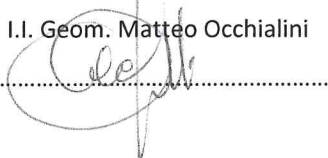
## 10. CRONOPROGRAMMA

### PROGETTISTI:

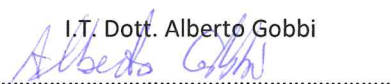
I.T. Geom. Riccardo Baucé



I.I. Geom. Matteo Occhialini




I.T. Dott. Alberto Gobbi



**Visto: IL RESPONSABILE DEL PROCEDIMENTO**

Dott. Pierpaolo Erbacci



**Perizia n. 1596**

**Rovigo, 03/05/2022**

**Aggiornamento, 31/08/2022**

CRONOPROGRAMMA DEI LAVORI

Tempo utile: 150 giorni naturali e consecutivi

MESI		1°			2°			3°			4°			5°		
GIORNI progressivi		10	20	30	40	50	60	70	80	90	100	110	120	130	140	150
DECADI		1°	2°	3°	4°	5°	6°	7°	8°	9°	10°	11°	12°	13°	14°	15°
LAVORI																
1	Impianto cantiere															
2	Taglio della vegetazione	€ 2 926,50	€ 2 926,50													
3	Attività propedeutiche (analisi, rilievi ecc.)		€ 593,56													
4	Scavo e movimenti terra			€ 3 056,13	€ 3 056,13	€ 3 056,13	€ 3 056,13	€ 3 056,13	€ 3 056,10							
5	Fornitura e infissione pali			€ 51 500,10	€ 51 500,10											
6	Geotessile e biorete				€ 17 134,55	€ 17 134,55										
7	Pietrame per stabilizzazione					€ 12 730,60										
8	Fornitura e posa in oprea terra per rilevato arginale						€ 31 711,63	€ 31 711,63	€ 31 711,62							
9	Semina su scarpate e banca arginale									€ 6 390,00						
10	Rimozione elementi stradali interferenti										€ 11 379,84					
11	Lavorazioni con nolo di mezzi e manodopera per imprevisti, ripristi, ecc.										€ 3 436,88	€ 3 436,88	€ 3 436,88	€ 3 436,88	€ 3 436,88	€ 3 436,88
12	Consolidamento stradale										€ 34 413,76	€ 34 413,76	€ 34 413,76	€ 34 413,76	€ 34 413,76	
13	Smobilitazione cantiere															
	Misure di sicurezza Dlgs.81/2008	€ 343,46	€ 343,40	€ 343,40	€ 343,40	€ 343,40	€ 343,40	€ 343,40	€ 343,40	€ 343,40	€ 343,40	€ 343,40	€ 343,40	€ 343,40	€ 343,40	€ 343,30
PRODUZIONE DIECI GIORNI LAVORATIVI		3 269,96	3 863,46	54 899,63	72 034,18	33 264,68	35 111,16	35 111,16	35 111,12	6 733,40	49 573,88	38 194,04	38 194,04	38 194,04	38 194,04	3 780,18
AVANZAMENTO LAVORI		3 269,96	7 133,42	62 033,05	134 067,23	167 331,91	202 443,07	237 554,23	272 665,35	279 398,75	328 972,63	367 166,67	405 360,71	443 554,75	481 748,79	485 528,97